

ГРАФИЧЕСКОЕ ОПИСАНИЕ

местоположения границ населенных пунктов, территориальных зон,
особо охраняемых природных территорий,
зон с особыми условиями использования территории

Публичный сервитут для эксплуатации газопровода-ввода к жилому дому, расположенному по адресу: Томская область, Томский район, с. Калтай, ул. Совхозная, 13а
(наименование объекта, местоположение границ которого описано (далее - объект))

Раздел 1

Сведения об объекте		
№ п/п	Характеристики объекта	Описание характеристик
1	2	3
1	Местоположение объекта	Российская Федерация, Томская область, Томский район, Калтайское сельское поселение, с. Калтай, ул. Совхозная
2	Площадь объекта +/- величина погрешности определения площади (Р+/- Дельта Р)	121 кв.м ± 4 кв.м
3	Иные характеристики объекта	—

Раздел 2

Сведения о местоположении границ объекта					
1. Система координат <u>МСК-70, зона 4</u>					
2. Сведения о характерных точках границ объекта					
Обозначение характерных точек границ	Координаты, м		Метод определения координат характерной точки	Средняя квадратическая погрешность положения характерной точки (M_t), м	Описание обозначения точки на местности (при наличии)
	X	Y			
1	2	3	4	5	6
1	327960.86	4320703.21	Картометрический метод	0.10	–
2	327962.22	4320703.78	Картометрический метод	0.10	–
3	327960.47	4320707.21	Картометрический метод	0.10	–
4	327953.65	4320707.25	Картометрический метод	0.10	–
5	327946.39	4320706.13	Картометрический метод	0.10	–
6	327933.49	4320698.67	Картометрический метод	0.10	–
7	327932.66	4320697.57	Картометрический метод	0.10	–
8	327932.73	4320696.28	Картометрический метод	0.10	–
9	327933.61	4320695.29	Картометрический метод	0.10	–
10	327934.84	4320695.05	Картометрический метод	0.10	–
11	327935.57	4320695.26	Картометрический метод	0.10	–
12	327947.75	4320702.29	Картометрический метод	0.10	–
13	327953.95	4320703.25	Картометрический метод	0.10	–
1	327960.86	4320703.21	Картометрический метод	0.10	–
3. Сведения о характерных точках части (частей) границы объекта					
Обозначение характерных точек части границы	Координаты, м		Метод определения координат характерной точки	Средняя квадратическая погрешность положения характерной точки (M_t), м	Описание обозначения точки на местности (при наличии)
	X	Y			
1	2	3	4	5	6
–	–	–	–	–	–

Раздел 3

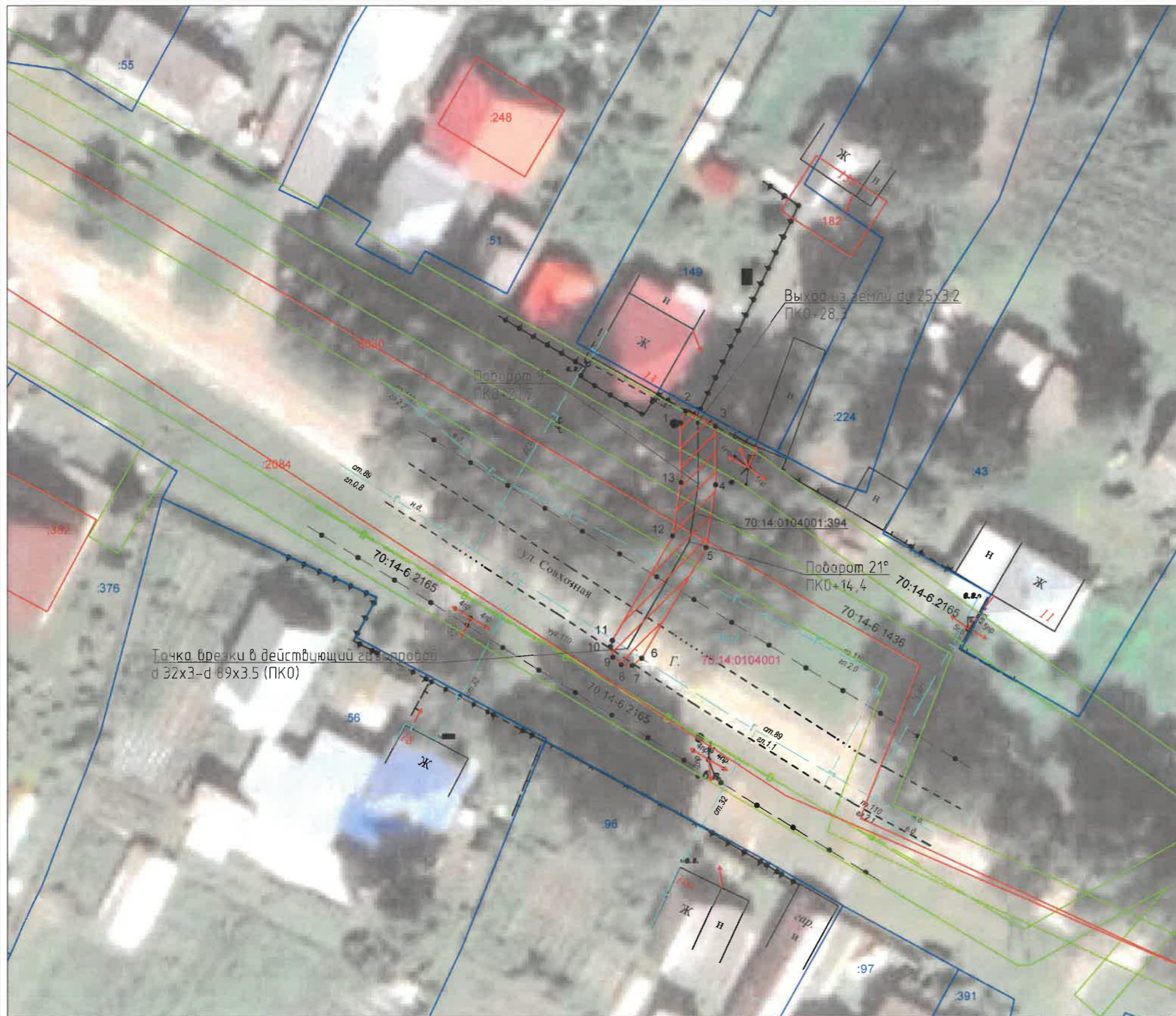
Сведения о местоположении измененных (уточненных) границ объекта	
1. Система координат =	
2. Сведения о характерных точках границ объекта	



Масштаб 1:500

Раздел 4

СХЕМА РАСПОЛОЖЕНИЯ ГРАНИЦ ПУБЛИЧНОГО СЕРВИТУТА НА КАДАСТРОВОМ ПЛАНЕ ТЕРРИТОРИИ



Общая площадь публичного сервитута для эксплуатации газопровода-ввода к жилому дому, расположенному по адресу: Томская область, Томский район, с. Калтай, ул. Совхозная, 13а, кадастровый номер сооружения 70:14:0104001:394 - 121 кв.м.

Условные обозначения:

- | | | | |
|----|---|---------------|--|
| ●1 | Характерная точка границы публичного сервитута | :26 | Обозначение кадастрового номера земельного участка |
| | Граница публичного сервитута | 70:21-6.1030 | Граница/реестровый № зоны с особыми условиями использования территории |
| | Ось существующего сооружения и обозначение кадастрового номера сооружения | 70:14:0104001 | Номер кадастрового квартала |
| | Границы земельных участков ЕГРН | Ж-2 | Обозначение территориальной зоны |



Кадастровый инженер Макажанова Ж.Е.

ТЕКСТОВОЕ ОПИСАНИЕ

местоположения границ населенных пунктов, территориальных зон

Прохождение границы		Описание прохождения границы
от точки	до точки	
1	2	3
-	-	-